



**PROJET D'ORGANISATION EN  
MILIEUX D'ACCOMPAGNEMENT  
ADAPTÉS (MAA)**

**Sessions d'informations pour les  
résidents et proches**

**5 mars 2020**

# OBJECTIFS DE LA RENCONTRE

1. Connaître l'état d'avancement du projet;
2. Connaître les mesures de soutien à la transition et aux déplacements;
3. Connaître les adaptations et améliorations prévues à chaque étage.



# ORDRE DU JOUR

- Mise en contexte (5 minutes)
- État d'avancement (10 minutes)
- Adaptations aux MAA (10 minutes)
- Soutien à la transition (10 minutes)
- Questions et réponses (10 minutes)





**MISE EN CONTEXTE**

# POURQUOI?



# OBJECTIFS DU PROJET

- Respecter notre engagement à l'égard du MSSS à regrouper les clientèles;
- Adapter le concept aux valeurs et particularités de la Résidence;
- Améliorer la qualité du milieu de vie offert à notre clientèle.





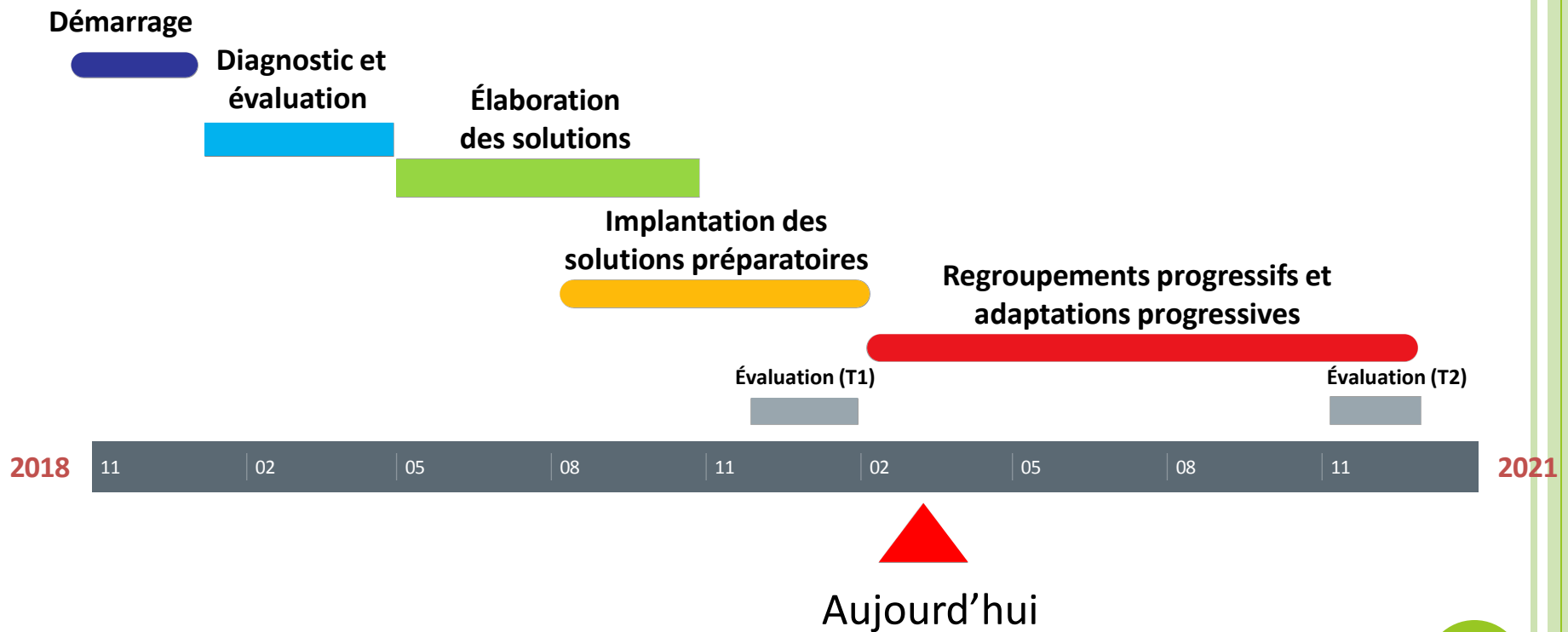
# ÉTAT D'AVANCEMENT

# COMITÉS RESPONSABLES DU PROJET

Merci à tous les résidents et  
proches qui s'intéressent et  
qui participent au projet



# LIGNE DU TEMPS



# MISSIONS DES MAA

## Physique

- Maintien de l'autonomie et intégration à la vie communautaire

## Cognitif

- Maintien des habitudes de vie, orientation et quiétude

## Errance

- Maximisation de la liberté, de la sécurité et de la quiétude

## Global

- Stimulation agréable et apaisante par les sens maintenus

## Unilingue

- Inclusion sociale et occasions de communiquer accrues


# LOCALISATION DES MAA

## Changement 1

Association de tous les étages à un type d'accompagnement

<b>12<sup>e</sup></b>	<b>Cognitif</b>		
<b>11<sup>e</sup></b>	<b>Physique</b>		
<b>10<sup>e</sup></b>	<b>Physique</b>		
<b>9<sup>e</sup></b>	<b>Unilingue</b>		
<b>8<sup>e</sup></b>	<i>Physique</i>		
<b>7<sup>e</sup></b>	<i>Cognitif</i>		
<b>6<sup>e</sup></b>	<i>Cognitif</i>		
<b>5<sup>e</sup></b>	<b>Physique*</b>		
<b>4e</b>	Aires communes		
<b>3A</b>	<b>Mixte</b>	<b>3B</b>	<b>Global</b>
<b>2A</b>	<b>Mixte</b>	<b>2B</b>	<b>Errance</b>

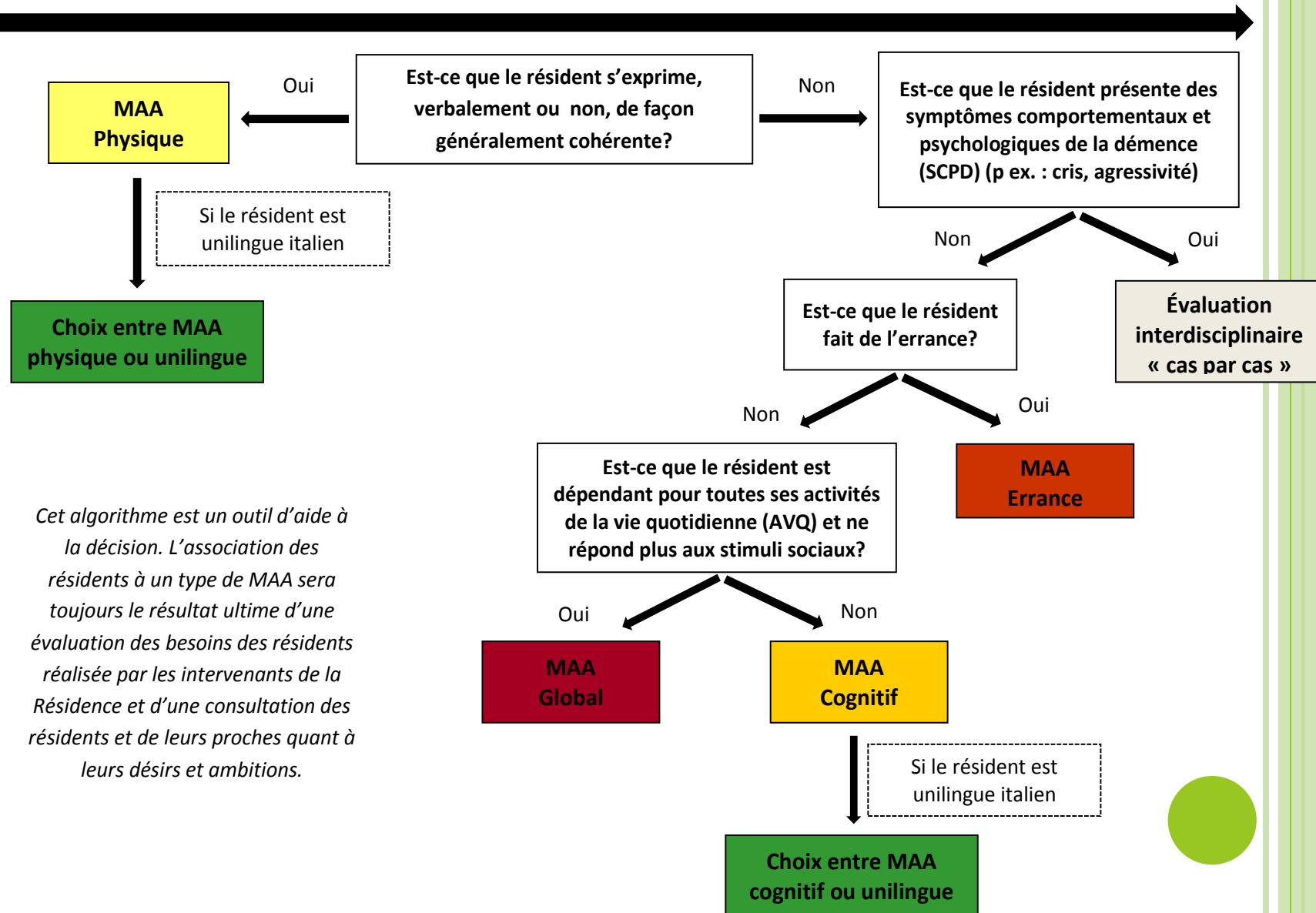
**Changement 2**  
Modifiés pour  
diminuer les  
déplacements des  
résidents



# Algorithme pour guider l'association des résidents à un ou des types de MAA

Besoins d'accompagnement  
de nature physique

Besoins d'accompagnement  
de nature cognitive



*Cet algorithme est un outil d'aide à la décision. L'association des résidents à un type de MAA sera toujours le résultat ultime d'une évaluation des besoins des résidents réalisée par les intervenants de la Résidence et d'une consultation des résidents et de leurs proches quant à leurs désirs et ambitions.*





## ADAPTATIONS RÉALISÉES ET PRÉVUES AUX MAA

# TYPES D'ADAPTATION ET AMÉLIORATIONS

Formation du personnel

Selon les besoins exprimés par le personnel

Animation et loisirs

Selon capacités des résidents et de l'équipe d'animation

Environnement et équipements

Selon recommandations d'un expert et du personnel

Gestion et communications

Selon la consultation du personnel

Organisation du travail

Selon les changements qui seront vécus progressivement

# ACCOMPAGNEMENT PHYSIQUE (8E, 10E, 11E)

Formation du  
personnel

Déplacement sécuritaire  
Respect des habitudes de vie

Animation et  
loisirs

Soirée Karaoke, 5@7  
Arts et culture

Environnement  
et équipements

Collaboration avec les résidents  
Salle de télévision de groupe



# ACCOMPAGNEMENT COGNITIF (6E, 7E ET 12E)

Formation du personnel

Approche et intervention avec résidents avec troubles cognitifs

Animation et loisirs

Zoothérapie individuelle  
Stimulation des souvenirs

Environnement et équipements

Sécurisation des lieux  
Panneaux d'orientation





# ACCOMPAGNEMENT À L'ERRANCE (2B)

Formation du personnel

Approche et intervention pour résidents avec troubles cognitifs

Animation et loisirs

Musique et danse  
Atelier de fabrication de biscuits

Environnement et équipements

Parcours de promenade et repos, espaces thématiques pour s'occuper et se divertir, trompe-l'œil, caméra, etc.



# ACCOMPAGNEMENT GLOBAL (3B)

Formation du  
personnel

Entrer en relation et  
stimulation des résidents

Animation et  
loisirs

Stimulation sensorielle  
Dégustations

Environnement  
et équipements

Salle Snoezelen  
Plus d'espace et de luminosité



# EXEMPLES DE SALLE SNOEZELEN



# ACCOMPAGNEMENT UNILINGUE (9E)

Formation du personnel

Cours d'italien et outils de traduction

Animation et loisirs

Actualités italiennes  
Chantons en italien

Environnement et équipements

Canaux de télévision en italien  
Affichage bilingue





MESURES DE SOUTIEN À LA  
TRANSITION ET AUX  
DÉPLACEMENTS

# OPTIONS POUR RÉSIDENTS ADMIS AVANT LE 1<sup>ER</sup> FÉVRIER 2020

Rester dans  
sa chambre  
actuelle

- Possibilité d'évolution progressive du milieu et de changement ultérieur

Intégrer un  
milieu adapté  
à ses besoins

- Déménager dans le milieu adapté à ses besoins après évaluation et consultation

**Les résidents dont la situation compromet leur sécurité ou celle des autres seront tenus de déménager (après consultation et avis)**



# ÉVALUATION DES NOUVEAUX RÉSIDENTS

Accueil	Stabilisation	Évaluation	Décision
Journée 1	Semaine 1-4	1-2 semaines avant rencontre	4-6 semaines : rencontre inter.
Information et orientation vers un milieu mixte (si possible)	Soutien à la stabilisation de la santé et évaluation progressive des besoins	Évaluation collaborative des besoins et association à un ou des MAA	Communication de l'évaluation et prise de décision collaborative pour intégration à une liste d'attente

# SOUTIEN D'UN COMITÉ D'ORIENTATION

## Pourquoi

- Orienter les résidents vers le bon MAA
- Diminuer les transitions le plus possible
- Assurer que les transitions soient fluides

## Quoi

**Plus grand défi :**

**Nouvelles admissions en 24-48 heures**

## Qui

- Responsables : Kamel B. et Mélanie Aussant
- Participants : représentants de tous services



# MODALITÉS DE SOUTIEN

## **Aide au déménagement des effets et accompagnement :**

- Liste de bénévoles;
- Aide de PAB (ajout d'heures).

## **Rencontres de transfert de connaissance :**

- Entre infirmières;
- Avec équipes (réunions intra-quart).

## **Réunions « milieux de vie » par étages (début fin mars) :**

- Présentation du personnel, résidents et proches;
- Informations;
- Améliorations collaboratives.

**Diminuer les effets des transitions pour permettre  
l'amélioration de la qualité de vie**





# QUESTIONS?

Autres ressources: chefs d'unité et  
d'activités

